

# OBSERVATOIRE DE LA SECURITE ROUTIERE DE L'AIN



Liberté  
Égalité  
Fraternité

## Baromètre du mois de juin 2023

Mois	Accidents				Tués				Blessés				Blessés non hospitalisés				Blessés hospitalisés			
	Années		Variation		Années		Variation		Années		Variation		Années		Variation		Années		Variation	
	2022	2023	en valeur relative	en %	2022	2023	en valeur relative	en %	2022	2023	en valeur relative	en %	2022	2023	en valeur relative	en %	2022	2023	en valeur relative	en %
janvier	35	18	-17	-49%	4	4	0	0%	50	26	-24	-48%	35	17	-18	-51%	15	9	-6	-40%
février	45	23	-22	-49%	1	3	2	200%	58	22	-36	-62%	38	14	-24	-63%	20	8	-12	-60%
mars	35	23	-12	-34%	2	3	1	50%	48	32	-16	-33%	34	19	-15	-44%	14	13	-1	-7%
avril	37	33	-4	-11%	4	2	-2	-50%	52	47	-5	-10%	36	34	-2	-6%	16	13	-3	-19%
mai	40	35	-5	-13%	3	4	1	33%	53	52	-1	-2%	38	27	-11	-29%	15	25	10	67%
<b>juin*</b>	54	<b>42</b>	-12	-22%	6	<b>5</b>	-1	-17%	70	<b>46</b>	-24	-34%	43	<b>28</b>	-15	-35%	27	<b>18</b>	-9	-33%
juillet	47	0			2	0			60	0			36	0			24	0		
août	28	0			2	0			40	0			24	0			16	0		
septembre	44	0			4	0			53	0			36	0			17	0		
octobre	47	0			5	0			61	0			39	0			22	0		
novembre	47	0			5	0			58	0			32	0			26	0		
décembre	25	0			7	0			36	0			21	0			15	0		

### CUMUL des mois écoulés

<b>Juin 2023*</b>	246	<b>174</b>	-72	-29%	20	<b>21</b>	1	5%	331	<b>225</b>	-106	-32%	224	<b>139</b>	-85	-38%	107	<b>86</b>	-21	-20%
-------------------	-----	------------	-----	------	----	-----------	---	----	-----	------------	------	------	-----	------------	-----	------	-----	-----------	-----	------

### CUMUL sur les 12 derniers mois (juillet à juin 2023)

<b>Juin 2023*</b>	<b>412</b>	<b>46</b>	<b>533</b>
-------------------	------------	-----------	------------

### CUMUL sur les 12 derniers mois (juillet à juin 2022)

<b>Juin 2022</b>	<b>483</b>	<b>46</b>	<b>655</b>
------------------	------------	-----------	------------

### CUMUL des usagers tués depuis janvier

		Cyclo	Moto	Vélo	VL	VU	PL	Piéton	Autre
<b>2023</b>	<b>21 usagers tués</b>	<b>1</b>	<b>3</b>	<b>3</b>	<b>9</b>	<b>1</b>	<b>1</b>	<b>3</b>	
<b>2022</b>	<b>20 usagers tués</b>		<b>1</b>	<b>2</b>	<b>13</b>	<b>1</b>		<b>3</b>	

# OBSERVATOIRE DE LA SECURITE ROUTIERE DE L'AIN

## Commentaires :

### Comparatif par rapport au mois de juin 2022 :

- Nombre d'accidents corporels en baisse de -22 % (42 accidents contre 54 en 2022)
- Nombre de tués en baisse de -17 % (5 tués contre 6 en 2022)
- Nombre de blessés en baisse de -34 % (46 blessés contre 70 en 2022)

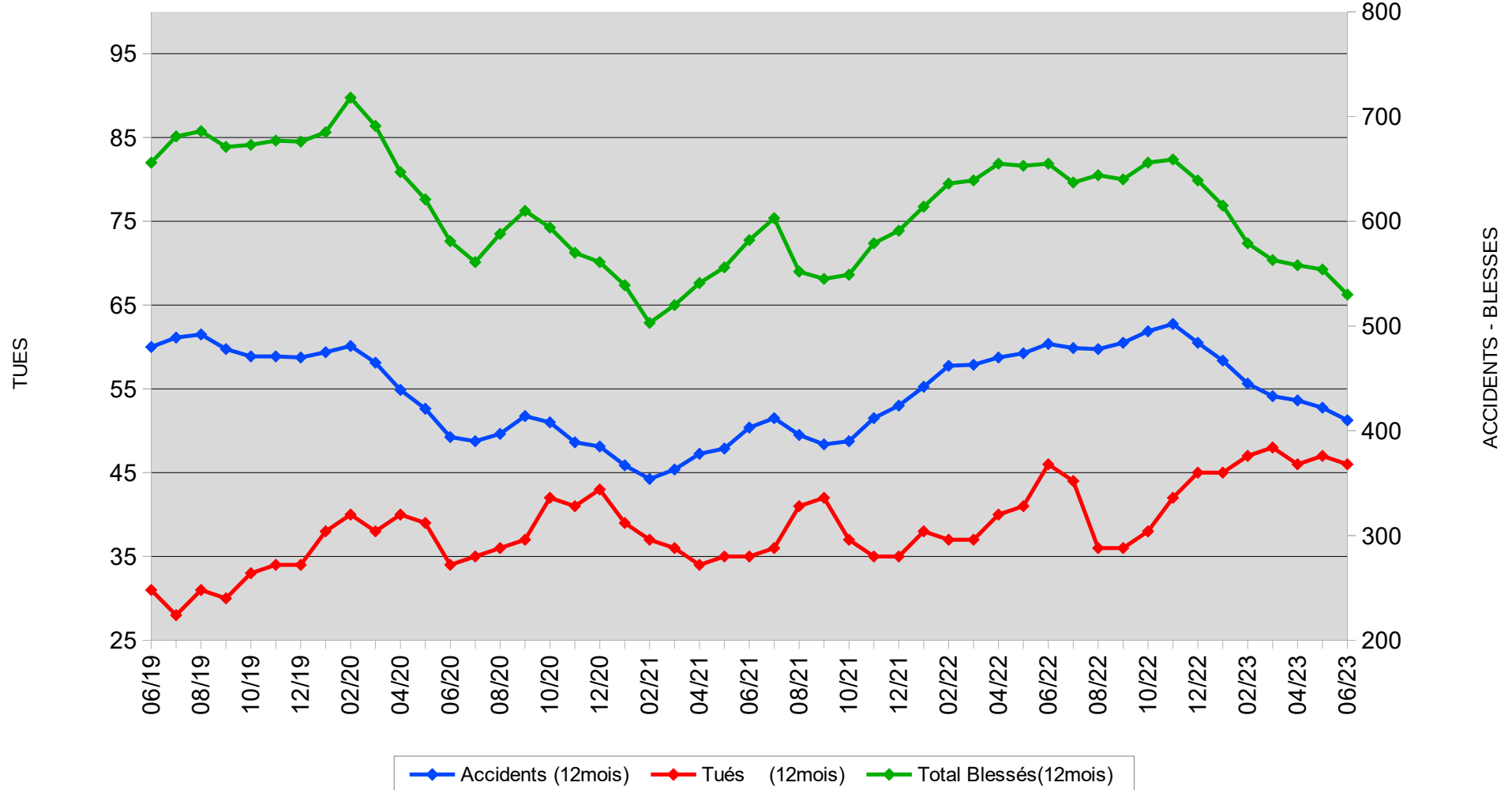
### Pour le mois de juin 2023 :

- Les victimes sont 5 hommes de 26, 48, 54, 68 et 83 ans
- 1 piéton, 2 cyclistes, 1 motard et 1 automobiliste sont impliqués dans les 5 accidents mortels ayant fait 5 tués.

Les données nationales seront disponibles ultérieurement à l'adresse suivante :

<http://www.securite-routiere.gouv.fr/la-securite-routiere/l-observatoire-national-interministeriel-de-la-securite-routiere/accidentalite-routiere/barometres-mensuels>

## Evolution du cumul (sur 12 mois) des accidents corporels, des tués et des blessés depuis juin 2019



# Accidents mortels - Juin 2023

Nombre de tués : 5

JAYAT  
Hors agglomération - Hors intersection  
2 VL - 1 homme

BRESSE-VALLONS  
En agglomération - Hors intersection  
1 vélo - 1 homme

GEX  
Hors agglomération - Hors intersection  
1 moto et 1 VL - 1 homme

LENT  
Hors agglomération - Hors intersection  
1 vélo - 1 homme

LA BOISSE  
Hors agglomération - Hors intersection  
1 piéton et 1 PL - 1 homme

▭ Limites départementales  
▭ Limites communales

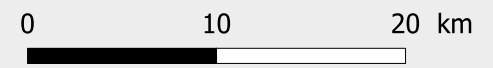
**Réseau routier**

— Autoroutes  
— Routes départementales : Liaison principale  
— Routes départementales : Liaison locale

**Accidents**

🚗 de jour  
🚗 de nuit

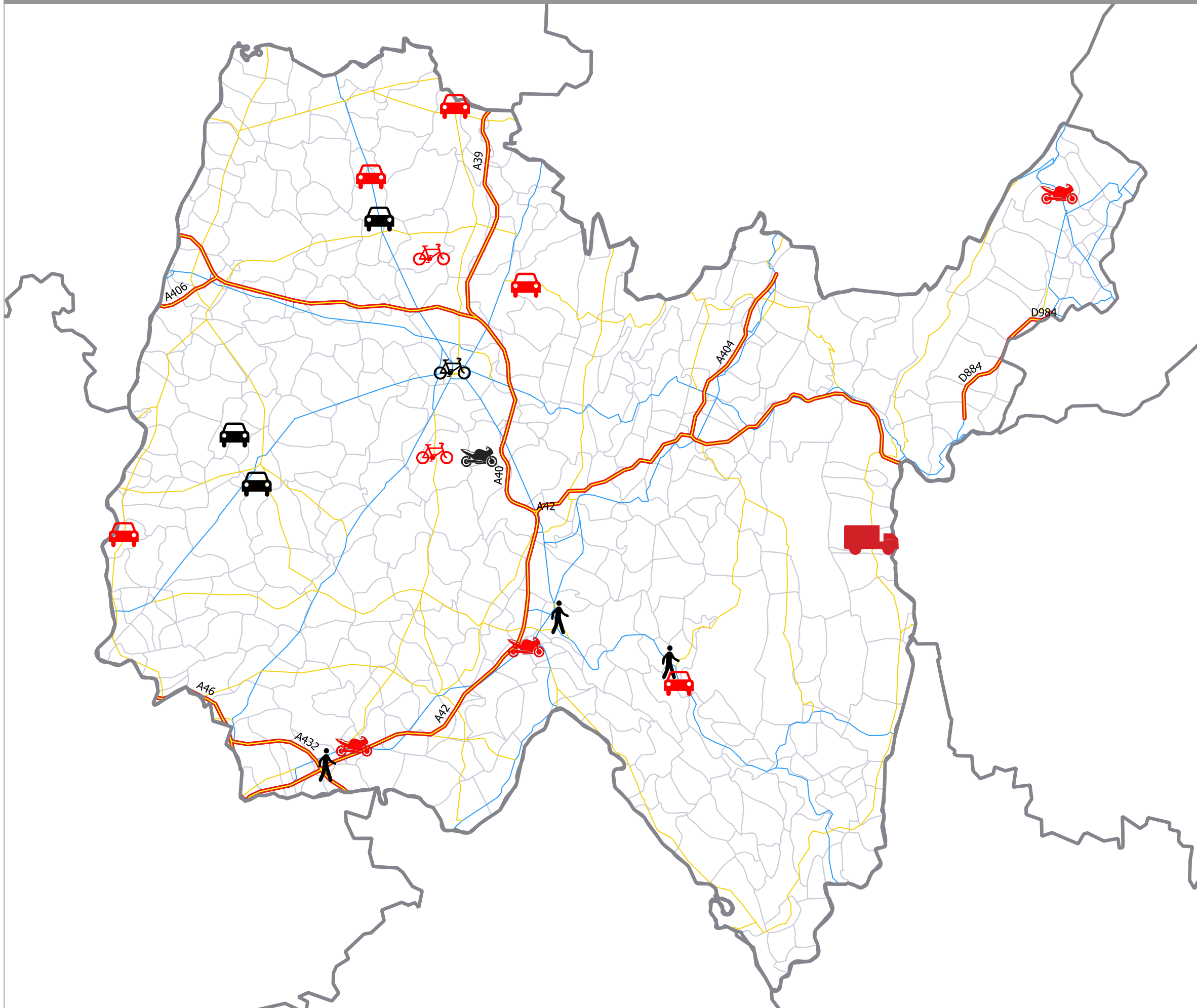
Détail sur les accidents :  
COMMUNE  
Détail agglomération/intersection  
Conflit de véhicule - Sexe de la victime



# Accidents mortels en 2023

Nombre d'accidents mortels : 19  
Nombre de tués : 21

Non consolidé



Legend:

- Limites départementales
- Limites communales
- Réseau routier
  - Autoroutes
  - Routes départementales : Liaison principale
  - Routes départementales : Liaison locale
- Accidents
  - VL Jour
  - VL Nuit

